

# BARRA ANTIESTÁTICA HOT TUBULAR HALF-PIPE BTHHP32



## Descrição

Montadas em perfil de alumínio extrudado exclusivo, com anodização. Não oxida com a ação dos intempéries, mantém a aparência de nova.

A tensão oriunda da fonte está diretamente ligada às agulhas emissoras (Hot).

Essas barras devem ser instaladas a, no máximo, 25 mm do material a ser neutralizado.

Desing inovador. Exclusivo sistema interno de limpeza através de ar comprimido.

Dispositivo opcional para sopro de ar ionizado.

## Especificações Técnicas

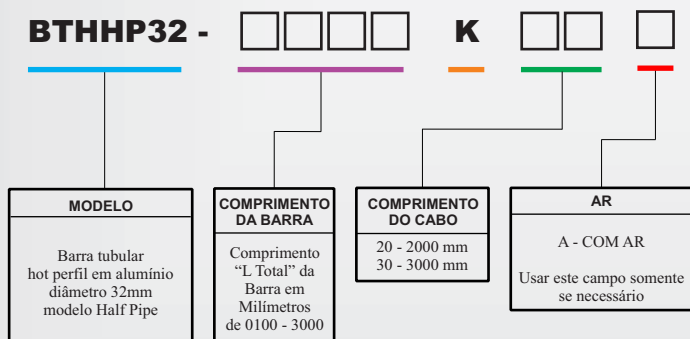
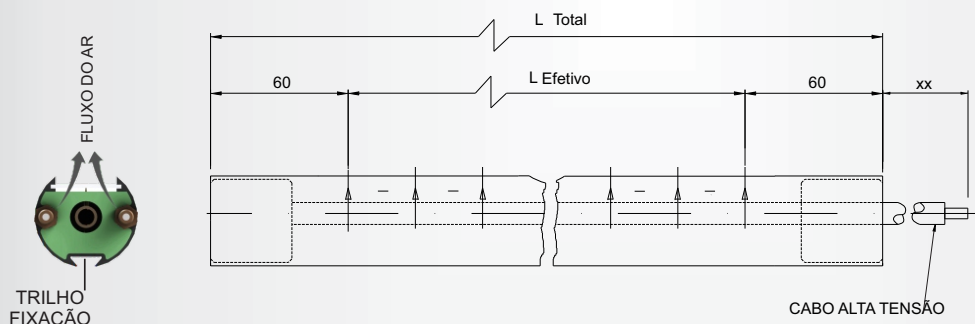
Corpo: Alumínio extrudado com diâmetro externo de 32mm (1 1/4")

Agulhas emissoras: Aço inox 304

Fonte de alimentação: Modelos FAT522 (220v) FAT521 (127v)

Temperatura máxima de trabalho: 55°C

Trilho na parte oposta para dispositivo de fixação.



vendas@iontech.com.br (11) 5581-1322 [www.iontech.com.br](http://www.iontech.com.br)

Rua Andrea Del Castagno, 375. Bairro do Limão. CEP 02562-010. São Paulo - SP

