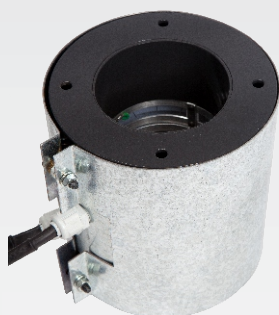


CÂMARA DE IONIZAÇÃO SHOCKLESS CAMION



Descrição

A Câmara de ionização modelo CAMION proporciona uma ionização completa em todo seu diâmetro interno.

Geralmente instalado em seções de tubulações ou nos finais delas, garante a neutralização de todo o material que pelo seu interior passar. Sua estrutura exterior soldada com tubos e flanges de aço carbono proporciona robustez ao produto e permite fixação fácil através de parafusos e porcas.

Aplicado em tubulação de transporte de refilê.

A tecnologia shockless proporciona ao operador total segurança no seu manuseio sem riscos de choques elétricos e dos consequentes riscos à saúde.

Atende aos requisitos das normas de segurança de trabalho (NR-12).

A eficiência e durabilidade do anel de ionização shockless é equivalente ou até superior ao de sistema hot.

Especificações Técnicas

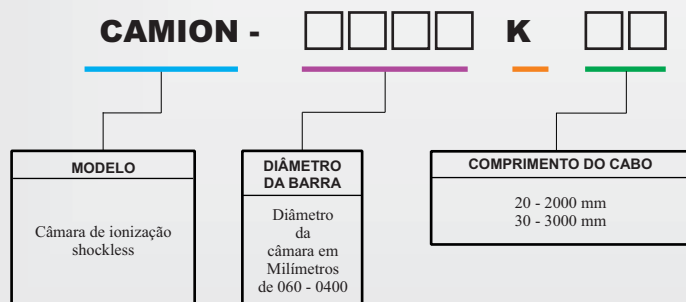
Diâmetro interno: 90mm (padrão) - Outras dimensões sob consulta.

Carcaça em aço inoxidável ou com chapa de aço carbono pintado.

Cabo de alimentação shieldado (malha de aterramento).

Alimentação: Fonte de alta tensão FAT752.

Flanges de conexão à tubulação.



vendas@iontech.com.br (11) 5581-1322 www.iontech.com.br

Rua Andrea Del Castagno, 375. Bairro do Limão. CEP 02562-010. São Paulo - SP

